

## 会社概要

株式会社 西日本建設コンサルタンツ  
(旧社名：株式会社 西日本補償コンサルタント)

- ◆ 代表者 田中幸成
- ◆ 設立 昭和60年12月13日
- ◆ 資本金 1,000万円
- ◆ 本社 〒862-0954  
熊本県熊本市中央区神水2丁目19-20  
TEL：096-387-4333 FAX：096-387-4842

### ◆ 営業所 / 支店

- |  |   |
|--|---|
| 佐賀営業所：〒849-2204<br>佐賀県武雄市北方町大字大崎1771<br>TEL：0954-36-3646<br>FAX：0954-36-3551 | 合志営業所：〒861-1103<br>熊本県合志市野々島5677-42<br>TEL：096-206-0357 |
| 南九州支店：〒893-0024<br>鹿児島県鹿屋市下蔵川町1856-3<br>TEL：0994-38-9170                     | 菊陽営業所：〒869-1102<br>熊本県菊池郡菊陽町大字原水5943-5                  |
| 宇土営業所：〒869-0404<br>熊本県宇土市走潟町1430<br>TEL：0964-41-2088                         | 大津営業所：〒869-1231<br>熊本県菊池郡大津町大字平川504<br>TEL：096-237-6194 |

### ◆ 登録及び許可

- ・一級建築士事務所登録 第1996号
- ・補償コンサルタント登録 補03第2043号
- ・建設コンサルタント登録 建02第10775号
- ・測量業登録 第(7)-20256号
- ・(一社)日本補償コンサルタント協会 <http://www.jcca-net.or.jp/>
- ・(一社)熊本県コンクリート診断士会 <https://concrete-diagnostic.jimdofree.com/>
- ・(公社)日本技術士会 <https://www.engineer.or.jp/>

- ◆ 社員数 30名 (2026年1月現在)

### ◆ 有資格者数

#### 補償コンサルタント

補償業務管理士  
(複数部門取得者含む) 40名  
土地調査 3名  
土地評価 2名  
物件 11名  
機械工作物 4名  
営業補償、特殊補償 5名  
事業損失 8名  
補償関連 7名  
総合補償 -  
一級建築士 1名  
二級建築士 4名  
土地改良補償業務管理者 2名

#### 建設コンサルタント

技術士 2名  
建設部門(鋼構造及びコンクリート) 2名  
技術士補 3名  
RCCM 2名  
河川・砂防及び海岸海洋 1名  
道路 1名  
測量士 4名  
コンクリート診断士 2名  
コンクリート主任技士 1名  
道路橋点検士 1名  
一級土木施工管理技士 3名  
農業土木技術管理技士 3名  
農業農村地理情報システム技士 1名  
林業技士(森林土木) 1名  
下水道2種技術検定 2名



株式会社 西日本建設コンサルタンツ

<https://24com.jp>



# Corporate Guide

明るい未来へ、技術のメッセージ



株式会社 西日本建設コンサルタンツ

<https://24com.jp>

# 補償コンサルタント部門

## 土地調査

土地の権利者の氏名及び住所、土地の所在等に関する調査、土地境界確認等の業務

## 土地評価

- ・土地の評価のための同一状況地域の区分、土地に関する補償金算定業務等
- ・残地等に関する損失の補償に関する調査及び補償金算定業務

## 物件

- ・木造建物、一般工作物、立木等に関する調査及び補償金算定業務
- ・木造若しくは非木造建築物で複雑な構造を有する特殊建築物等に関する調査及び補償金算定業務

## 機械工作物

機械工作物に関する調査及び補償金算定業務

## 営業補償・特殊補償

- ・営業補償に関する調査及び補償金算定業務
- ・漁業権当の消滅又は制限に関する調査及び補償金

## 事業損失

事業損失に関する調査及び費用負担の算定業務

## 補償関連

- ・意向調査、生活再建調査その他これらに関する調査業務
- ・補償説明及び地方公共団体等との補償に関する連絡調整業務
- ・事業認定申請図書等作成業務

## 総合補償

- ・公共用地取得計画図書の作成業務
- ・公共用地取得に関する工程管理業務
- ・補償に関する相談業務
- ・関係住民等に対する補償方針に関する説明業務
- ・公共用地交渉業務

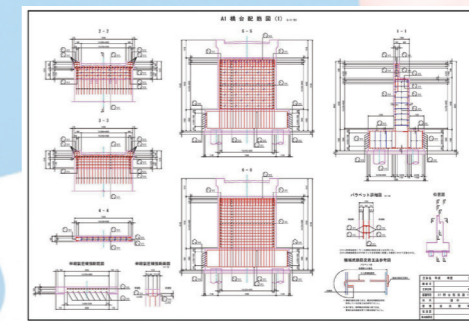
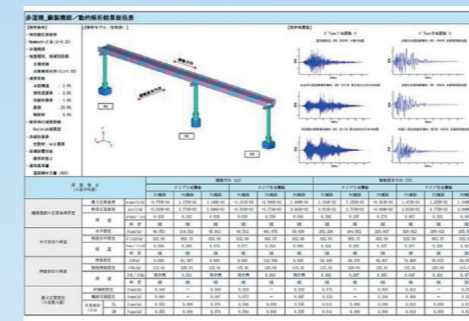
### 業務実績一覧（抜粋）

- 【物件調査・用地測量】 幸野染田線単県道路改良事業建物等調査委託（熊本県）
- 【物件調査・用地測量】 伊万里有田線（二里第一工区）道路整備交付金委託（補償調査）（佐賀県）
- 【事業損失】 国道324号地域連携推進改築（日照障害調査）委託（熊本県）
- 【事業損失】 吉野ヶ里歴史公園公園整備委託（事前調査）（佐賀県）
- 【営業補償・特殊補償】 一般県道熊本空港線（長嶺東工区）道路改良事業に伴う建物等調査業務委託（熊本県）
- 【営業補償・特殊補償】 国道207号道路整備交付金委託（補償調査）（佐賀県）
- 【機械工作物】 本渡港線活力創出基盤交付金（改築）建物等調査委託（熊本県）
- 【機械工作物】 相知山内線（茅場工区）道路橋りょう補助委託（補償調査）（佐賀県）
- 【生産設備】 益城中央線社会資本整備総合交付金（街路）建物等調査（熊本県）
- 【生産設備】 原川第一災害関連緊急砂防委託（補償調査）（佐賀県）
- 【事業認定】 市道鶴羽田町改寄町第1号線事業認定申請図書作成業務委託（熊本県）
- 【裁決申請】 熊本市計画道路事業ライン通り線外1号線裁決申請図書等作成業務委託（熊本県）
- 【再開発事業】 西日暮里駅前地区第一種市街地再開発事業に係る建物等現況調査積算業務（東京都）
- 【再開発事業】 武蔵小山地区第一種市街地再開発事業に係る建物等現況調査積算業務（東京都）
- 【復興支援】 中間貯蔵施設設置に伴う用地総合支援業務（福島県）
- 【復興支援】 被災家屋等解体・撤去の管理及び現場調査業務委託（熊本県）
- 【補償説明業務】 国道501号（金比羅橋）道路補修補助事業建物等調査委託（1）（熊本県）
- 【発注者支援】 用地関係資料作成整理等業務委託（熊本県）

# 建設コンサルタント部門

## 土木設計

大規模地震の発生や想定を超えた自然災害が多発する中、災害に強い国土づくりに向けて公共事業の重要性が再認識されています。自然災害に対して強くしなやかな国土や地域づくりを推進し、安心・安全な社会の実現するため、高品質で効率的な社会資本整備に必要なさまざまな技術を提供します。



## 維持管理・保全

わが国では、高度成長期に一齐に整備された橋梁やトンネルを始めとする社会資本の老朽化が進行しており、私たちが豊かで質の高い社会資本を将来に渡り安心して使用するために、社会資本の適切な維持管理が求められています。当社では、社会資本の課題に対し、点検、診断、補修・補強設計まで現場で培った技術力と豊富な経験を活かして、維持管理に必要なさまざまな技術を提供します。



### 業務実績一覧（抜粋）

- 【点検診断】 県道トンネル定期点検業務（熊本県）
- 【点検診断】 橋梁定期点検業務（橋梁点検車使用）（熊本県）
- 【点検診断】 橋梁定期点検業務（高所作業車使用）（熊本県）
- 【点検診断】 橋梁定期点検業務（広島県）
- 【点検診断】 農業水利施設機能診断業務（開水路、水路トンネル）（熊本県）
- 【耐震設計】 鉄道橋動的解析検討業務（鋼3径間連続トラス橋）（滋賀県）
- 【耐震設計】 歩道橋動的解析検討業務（鋼2径間連続下路橋）（京都府）
- 【耐震設計】 ペDESTリアンデッキ基礎工設計業務（PCウェル基礎）（広島県）
- 【耐震補強】 道路橋動的解析検討業務（鋼4径間連続鋼橋）（京都府）
- 【耐震補強】 歩道橋RC橋脚動的解析検討業務（Co巻立て補強）（大阪府）
- 【橋梁補修】 橋梁補修設計業務（PC橋、RC橋）（熊本県）
- 【橋梁補修】 伸縮装置補修設計業務（鋼橋）（福岡県）
- 【農業土木】 ため池点検調査業務（熊本県）
- 【農業土木】 擁壁設計業務（現場打ち逆T式擁壁）（熊本県）
- 【土木設計】 既設橋梁耐力検討業務（北海道・東北・四国地区）
- 【土木設計】 ボックスカルバート設計業務（熊本県）
- 【土木設計】 RC床版橋詳細設計業務（熊本県）
- 【発注者支援】 発注者支援業務（工事監督、設計補助等）（熊本県）